

SJ PLUS Víz mérő



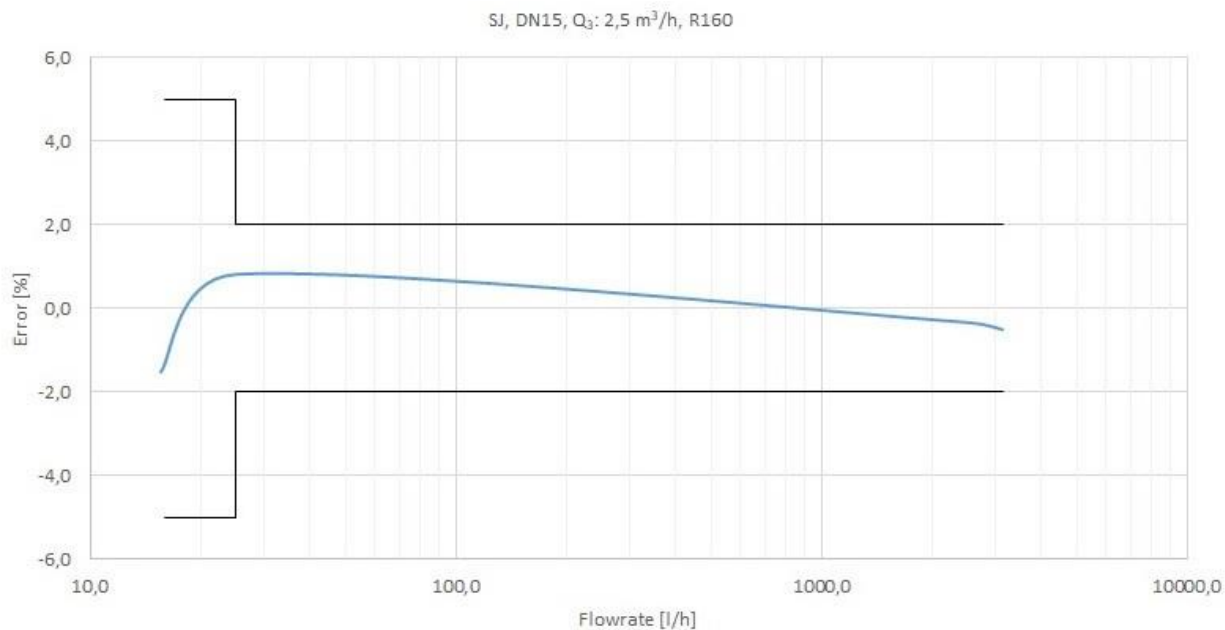
Általános leírás

Az egysugaras szárazon futó SJ PLUS vízmérő a lakossági vízmérők legújabb generációja. Az innovatív, automatizált gyártási folyamatnak köszönhetően a termék precíz, a kategóriájában kiemelkedően pontos mérési eredményeket garantál. A vízmérő adatátviteli eszközökkel is kompatibilis.

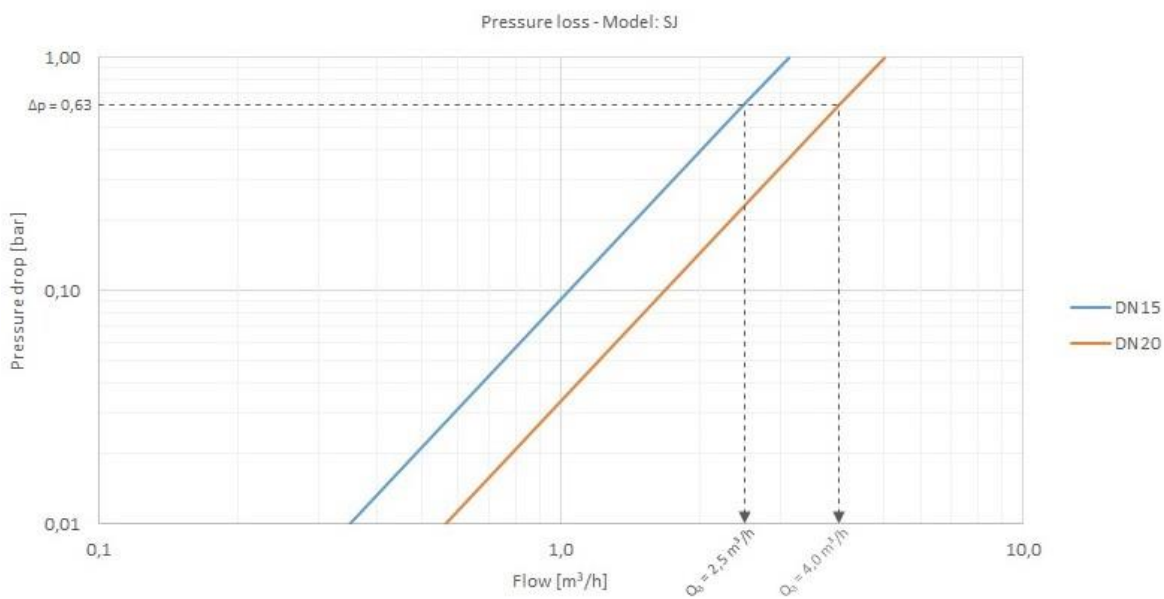
- Egysugaras, szárazon futó hideg- és melegvíz mérő
- Ideális lakossági felhasználásra, beltéri beszereléssel
- Többféle beszerelési pozíció
- Névleges méret DN15-től DN20-ig
- MID hitelesítés R160-ig
- 360°-kal forgatható kijelző
- Magas mágneses-tér ellenálló képességgel



Tipikus hibagörbe



ELLENÁLLÁS DIAGRAM



HIDRAULIKAI TELJESÍTMÉNY

Méret	mm	15	20
	coll	½	¾

Modulo B no.	TCM 142/20 - 5700
---------------------	-------------------

Modulo D no.	0119-SJ-A010-08
---------------------	-----------------

Q₃/Q₁ = R Beépítési helyzet	H _l ≤ 100 H→; V _l ≤ 50 V _l ≤ 40	H _l ≤ 160 H→; V _l ≤ 80 V _l ≤ 63	H _l ≤ 100 H→; V _l ≤ 50 V _l ≤ 40	H _l ≤ 160 H→; V _l ≤ 80 V _l ≤ 63
--	--	--	--	--

MID standard teljesítmény *				
Q₃	m³/h	1,6	2,5	4
Q₄	m³/h	2	3,13	5
R			100	
Q₁	l/h	16	25	40
Q₂	l/h	25,60	40	64

* Az R egyéb értékei kérésre elérhetőek.

TECHNIKAI ADATOK

Maximális megengedett hibaR Q ₁ és Q ₂ között (kizárva)	+/- 5%
--	--------

Maximális megengedett hiba Q ₂ (tartozék) és Q ₄ között	+/- 2% with water temperature ≤ 30°C +/- 3% with water temperature > 30°C
--	--

Hőmérséklet osztály	T30,T50,T30/90
----------------------------	----------------

Áramlási érzékenységi osztályok	U0 - D0
--	---------

Kezdő áramlási sebesség	l/h	6	8
--------------------------------	------------	---	---

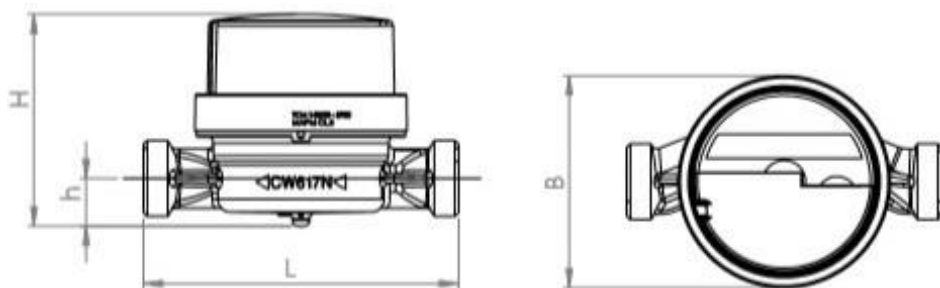
Head loss	ΔP63
------------------	------

Névleges nyomás	bar	16
------------------------	------------	----

Maximális olvasási lehetőség	m³	100.000
-------------------------------------	----------------------	---------

Minimális olvasási lehetőség	m³	0,05
-------------------------------------	----------------------	------

MÉRETEK



Méret	mm	15	20
	coll	½	¾
Csonk	coll	G ¾ B	G 1 B
L	mm	80*/110/115/120/130 *only Q ₃ 2,5 R ≤H100 VR63	115/130
H	mm		74
h	mm	11,7	16,7
B	mm		65

Read relé



Impulzus kábel