

ETW-ECO Vízmérő



Általános leírás

Az egyszarvas szárazon futó vízmérő precíz és pontos mérési eredményeket garantál. A nedves és száraz részek teljes elkülönítése óvja a vízmérőt az esetleges meghibásodásoktól, ezzel is garantálva a mérési minőséget hosszú éveken keresztül.

- Bármilyen AMR rendszerbe integrálható
- Hőmérséklet-tartomány 50 °C-tól (hideg) 90 °C-ig (meleg)
- Névleges áramlás Q3 2,5-től Q3 4-ig
- Névleges méret DN13-tól DN20-ig
- Hossz 80 mm-től 130 mm-ig
- MID hitelesítés (Q3/Q1 R250-ig horizontálisan, R80-ig vertikálisan)
- 360°-kal forgatható 8-számjegyű kijelző
- anyaga nikkelezett sárgaréz
- Maximum nyomásterhelés 1,6 MPa
- IP64 szabvány

Távoli kiolvasási lehetőségek

Modulok

Impulzus kábel, S0, DIN 43864

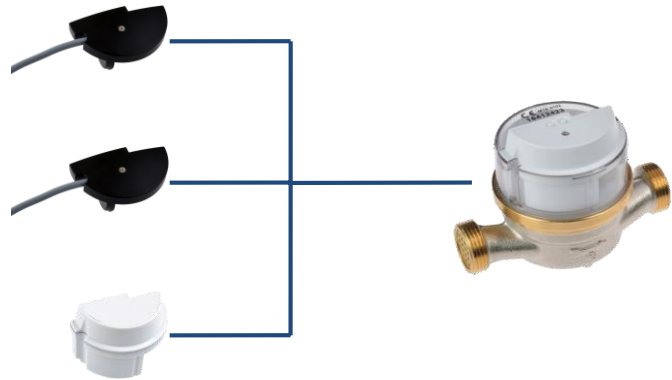
alternatívák

- 1l/impulzus
- 10l/impulzus
- 100l/impulzus

M-Bus modul

Radio modul, frekvenciatartomány

433 MHz vagy 868 MHz (OMS)



Utólag felszerelhető rádió modul

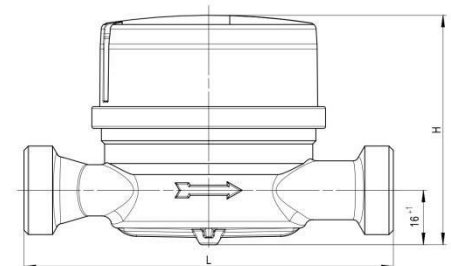
- Egy vagy két irányú adatközlés
- Önállóan paraméterezhető
- Adatrögzítés walk-by / drive-by technológiával
- Folyamatosan tárolt fogyasztási adatok
- 12 éves elemmel
- Forgásirány érzékelés
- Manipuláció elleni védelem



Technikai adatok

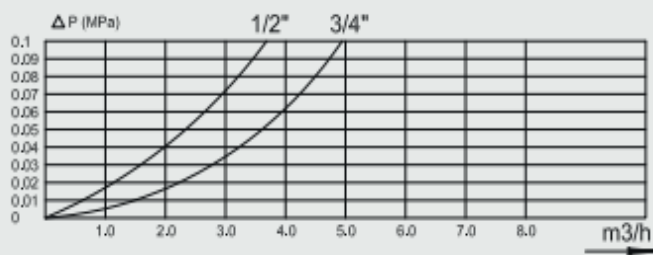
Modell

- | | | |
|-----------|---|-------------------------------------|
| ETW - ECO | - | Hideg víz mérésére +0,1 °C - +50 °C |
| | - | Meleg víz mérésére +0,1 °C |



Type:	VE	Order-No.	Nominal size Q3–m ³ /h	Inch	Overall length mm	Installation Height	Weight kg	EAN-Code
ETW-ECO cold water	10	25100	1.6	1/2"	110	65	0.44	4029376251003
	10	25101	2.5	1/2"	60	65	0.44	4029376251010
	10	25102	2.5	1/2"	80	65	0.42	4029376251027
	10	25103	2.5	1/2"	110	65	0.46	4029376251033
	10	25105	4	3/4"	130	65	0.54	4029376251058
ETW-ECO warm water	10	25600	1.6	1/2"	110	65	0.44	4029376256008
	10	25601	2.5	1/2"	60	65	0.44	4029376256005
	10	25602	2.5	1/2"	80	65	0.42	40293762560??
	10	25603	2.5	1/2"	110	65	0.46	4029376256039
	10	25605	4	3/4"	130	65	0.54	4029376256053

Pressure loss curve



Error curve

